

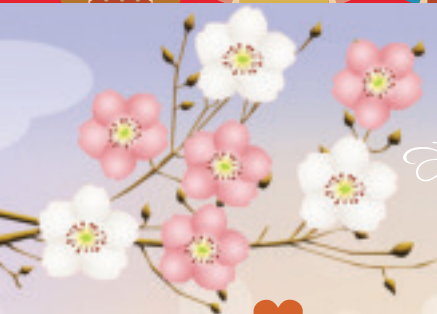
MÊME SI dans notre famille,
parfois nos mots nous torpillent et nous affaiblissent

MÊME SI on s'énerve, on s'étripe,
on se chamaille et on se prend la tête



Chaque jour, nous
apprenons à être
plus **respectueux et**
complices

Oui, notre tribu est
fabuleuse, bienveillante
et super **chouette**



Rayonnez votre Merveilleuse Puissance en GRAND ;)

www.carolineburel.com - Coaching énergétique pour les femmes et les familles

